



SERIE
STREAMLINE

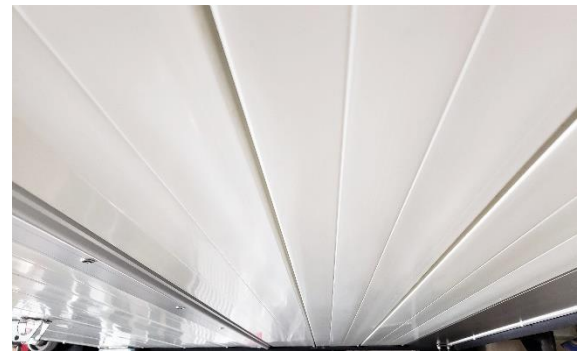
2» PUERTA AISLADA

Una revolución en el diseño de puertas enrollables para camiones

Desde 1999, fabricamos innovadoras puertas de PVC para camiones que ofrecen el equilibrio perfecto entre resistencia y flexibilidad.

BENEFICIARSE DE PUERTAS SUPERIORES:

- Más seguridad para los conductores
- Ligero
- Estanco al agua
- Diseño más limpio
- Paneles sin gérmenes
- Reciclable
- Ahorre dinero!



LÍDER EN LA INDUSTRIA 2» CARACTERÍSTICAS DE LA PUERTA AISLADA

SERIE STREAMLINE

PANELES

- El PVC proporciona una puerta ligera que puede ahorrar hasta 1.000 dólares en costos de combustible durante la vida útil de la puerta y reducir el riesgo de lesiones del conductor.
- Nuestro diseño de PVC nunca requiere pintura y no muestra arañazos como la mayoría de las puertas convencionales.
- El panel de la puerta McLaren tiene un aditivo especial que proporciona una protección superior contra los daños causados por los rayos UV y la corrosión química.
- Nuestro diseño limpio protege contra la penetración de agua y suciedad, además de ofrecer protección antimicrobiana para una superficie libre de gérmenes.
- Garantía líder del sector de 5 años contra la putrefacción, decoloración y deslaminación de los paneles.

AISLANTE

- McLaren Doors utiliza un 94% de espuma ecológica de célula cerrada, con un valor R de 7,5 por pulgada.
- Los extremos de los paneles están sellados con goma para evitar la absorción de agua, que aumenta el peso de la puerta.

ENSAMBLAJE DEL SOPORTE SUPERIOR

- Nuestro soporte superior de acero inoxidable de altura reducida y la placa de montaje de acero inoxidable están diseñados para un ajuste rápido y sencillo.

CONTRAPESO

- Nuestro muelles y ejes están galvanizados para proporcionar una mayor resistencia a la oxidación.
- Conjunto opcional de doble muelle galvanizado bajo pedido.

REFORZAMIENTO

- El canal de aluminio de 1/8« de grosor colocado estratégicamente por toda la puerta maximiza la resistencia sin sacrificar la ligereza.
- Panel intermedio de aluminio de 0,08" de grosor colocado para maximizar la protección y el soporte.

BOTTOM PANEL

- El panel inferior de 2« es un panel de aluminio completamente extruido de 0,08« de grosor con una placa frontal exterior de PVC. Esto proporciona una protección adicional contra los impactos de las transpaletas y las carretillas elevadoras.
- A través de U-Bolts permite un fácil acceso interior a nuestro diseño de cable único y exclusivo.

RODILLOS

- El rodillo de nylon de 2« de alta resistencia con cojinete de acero inoxidable sellado y vástago de 5» proporciona un rodillo duradero y resistente que no requiere engrase. Opcional doble junta lateral flexible en puertas nuevas.

SEALS

- La doble junta de goma flexible garantiza un buen contacto de sellado, incluso en marcos antiguos. También ofrecemos una junta de cabecera opcional para aumentar el rango de contacto hasta 2».

BISAGRA DE ALUMINO

- Nuestra bisagra Streamline permite instalar las puertas en secciones más pequeñas, lo que agiliza y facilita la instalación y reparación.



MCLAREN DOORS

420 Industrial Pkwy South, Aurora, ON, L4G 3V7, Canada
905-713-0772 | www.mclarendoors.com

MD
MCLAREN DOORS