



**SERIE  
INSUL-LITE**

## **2 1/8» PUERTA AISLADA**

**Una revolución en el diseño de puertas enrollables para camiones**

Desde 1999, fabricamos innovadoras puertas de PVC para camiones que ofrecen el equilibrio perfecto entre resistencia y flexibilidad.

### **BENEFICIARSE DE PUERTAS SUPERIORES:**

- Más seguridad para los conductores
- Ligero
- Estanco al agua
- Diseño más limpio
- Paneles sin gérmenes
- Reciclable
- Ahorre dinero!



# LÍDER EN LA INDUSTRIA 2 1/8» CARACTERÍSTICAS DE LA PUERTA AISLADA

## SERIE INSUL-LITE

### PANELES

- Duradero y ligero, el PVC estructural extruido proporciona un ahorro estimado de hasta 800 USD en costes de combustible durante la vida útil de la puerta.
- Bisagra galvanizada para prolongar su vida útil, con opción de mejora en acero inoxidable.
- Diseñado para instalarse en la mayoría de las puertas exteriores de congelador con bisagras estándar.
- Nuestro diseño de PVC nunca requiere pintura y no muestra arañazos como la mayoría de las puertas de camión.
- El panel de la puerta McLaren tiene un aditivo especial que proporciona una protección superior contra los daños causados por los rayos UV y la corrosión química.
- Nuestros paneles ofrecen protección contra la penetración de agua y suciedad, así como protección antimicrobiana para una superficie libre de gérmenes.
- Garantía líder del sector de 5 años contra la putrefacción, decoloración y deslaminación de los paneles.

### AISLANTE

- McLaren Doors utiliza un 94% de espuma ecológica de célula cerrada, con un valor R de 7,5 por pulgada.
- Los extremos de los paneles están sellados con goma para evitar la absorción de agua, que aumenta el peso de la puerta.

### ENSAMBLAJE DEL SOPORTE SUPERIOR

- Nuestro soporte superior de acero inoxidable de altura reducida y la placa de montaje de acero inoxidable están diseñados para un ajuste rápido y sencillo.

### CONTRAPESO

- Conjunto de operador galvanizado de muelle simple y doble disponible.

### REFORZAMIENTO

- El refuerzo de aluminio proporciona la máxima resistencia y soporta las bisagras sin sacrificar nuestro diseño ligero.

### BOTTOM PANEL

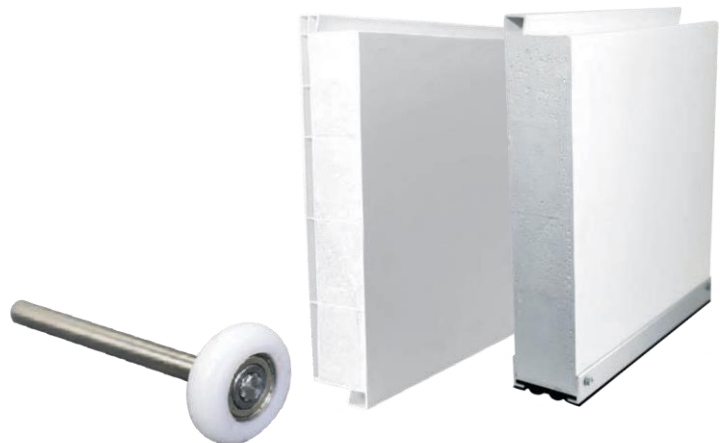
- El panel inferior de aluminio y el retén de la junta proporciona protección adicional donde más se necesita.
- El inserto de sellado de PVC con pata de doble durómetro proporciona una mayor resistencia a los golpes más cercanos.
- A través de U-Bolts permite un fácil acceso interior a nuestro diseño de cable único y exclusivo.
- OPCIONAL La bisagra inferior basculante permite que el panel inferior no sufra daños en el dintel de la puerta.

### RODILLOS

- El rodillo de nylon de 2» de alta resistencia con cojinete de acero inoxidable sellado y vástago de 5» proporciona un rodillo duradero y resistente que no requiere engrase.

### SEALS

- La doble junta de goma flexible garantiza un buen contacto de sellado, incluso en marcos antiguos. También ofrecemos una junta de cabecera opcional para aumentar el rango de contacto hasta 2».



**MCLAREN DOORS**

420 Industrial Pkwy South, Aurora, ON, L4G 3V7, Canada  
905-713-0772 | [www.mclarendoors.com](http://www.mclarendoors.com)

**MD**  
**MCLAREN DOORS**